

Rohrfeder-Manometer mit Mikroschalter NG 100



CE Entspricht den Richtlinien
LVD 2014/35/EU - PED 2014/68/EU

Die Rohrfeder-Manometer mit Mikroschalter Mod. MGS 72 bieten die Funktion einer lokalen Druckanzeige und eines Druckschalters in einem Instrument. Die Mikroschalter verfügen über eine feste Schaltdifferenz (Hysterese).

1.72.1 - Ungefüllte Ausführung

Norm: EN 837-1.

Sicherheitseigenschaften: "S1" nach EN 837-2.

Messbereiche: von 0...1,6 bar bis 0...600 bar oder äquivalente Druckeinheiten.

Anzeigegenauigkeit: Güteklasse 2,5 nach EN 837-1.

Umgebungstemperatur: -25 bis +65 °C.

Prozessmediumtemperatur:

-25...+65 °C für Messbereiche bis 40 bar;

-25...+120 °C für Messbereiche \geq 60 bar.

Betriebsdruck: max. 75% vom Skalenendwert.

Überdrucksicherheit: 1,0-facher Skalenendwert.

Schutzart: IP 44 nach EN 60529/IEC 529.

Schaltkontakt: 1 Mikroschalter SPDT.

Schalter-Einstellbereich: 10 bis 75% vom Skalenbereich.

Schaltdifferenz (Hysterese): fest, zwischen 2% und 4% v.E..

Anschluss: Kupferlegierung.

Messglied: Kupferlegierung für Messbereiche bis 40 bar;

Edelstahl AISI 316L für messbereiche $>$ 60 bar.

Gehäuse: Edelstahl.

Bajonettring: Edelstahl.

Deckscheibe: Kunststoff.

Messwerk: Edelstahl.

Zifferblatt: Aluminium, Grund weiß, Aufdruck schwarz.

Zeiger: Aluminium, schwarz.

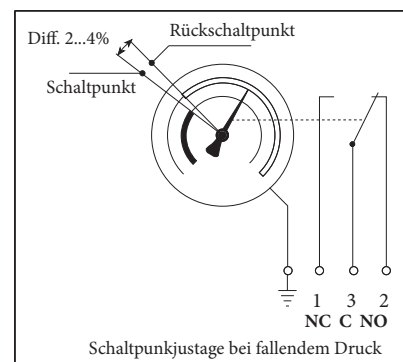
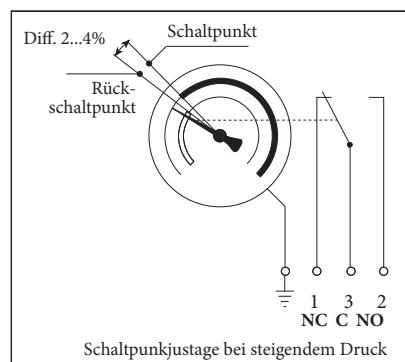
Schalter-Einstellzeiger: Aluminium, rot.

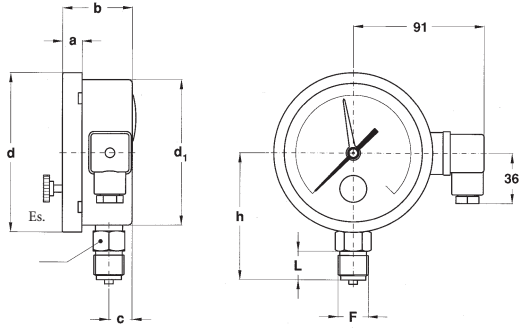
Einstellzeiger-Verstellschlüssel: Kunststoff, abnehmbar.

Kabelanschlußdose: glasfaserverstärktes Polyamid, Kabeldurchlass ϕ 6...9 mm nach EN 175301-803

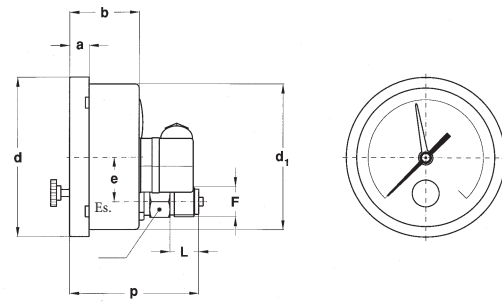
(vormals DIN 43650).

Mikroschalter: Ausführung





**A - Anschluss unten,
zur Direktmontage**



**D - Anschluss exzentrisch hinten,
zur Direktmontage**

Anschluss	F	a	b	c	d	d ₁	e	h	p	L	Es.	Gewicht
unten	41M - G 1/2 A	13	48,5	16	110,6	101	31	88,5	90	20	22	0,6 kg
hinten												

Abmessungen : mm

EMPFOHLENE KONTAKTBELASTUNG

Volt	DC	AC	induktive Belastung
220	0,3 A	4 A	4 A
110	0,4 A	4 A	4 A
48	4 A	4 A	4 A
24	4 A	4 A	4 A

ELEKTRISCHER ANSCHLUSS

Anschluß	Kabelanschlußdose	Anschlußkabel
NC	Pin N.°1	Braun
NO	Pin N.°2	Schwarz
C	Pin N.°3	Blau
Masse	Masse	Gelb/Grün

OPTIONEN

RSV - Einstellzeiger-Verstellschlüssel in Schutzart IP 55
D30 - Rückschaltdifferenz zwischen 6% und 10% v.E. (nur für Messbereiche ≥ 2,5 bar)
S06 - Messing-Drossel ø 0,4 mm. im Anschluss bei Messbereichen bis 40 bar
T40 - Schaltpunkjustage bei fallendem Druck

BESTELL-ANLEITUNG:

Sektion / Modell / Gehäuse / Montage / Durchmesser / Messbereich / Prozessanschluss / Optionen
1 72 1 A E 41M RSV...T40
D